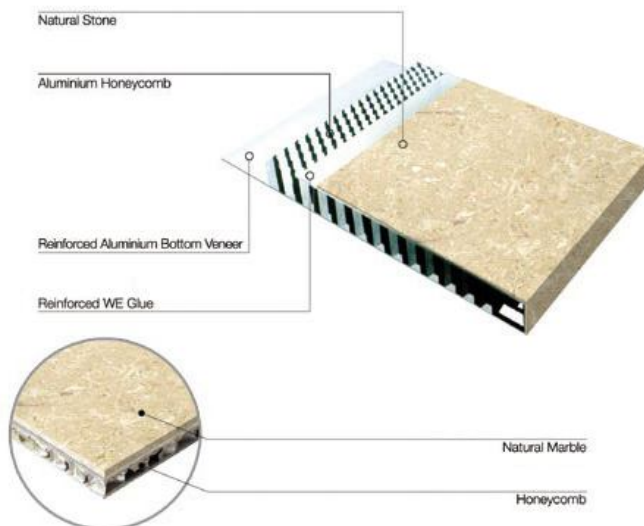


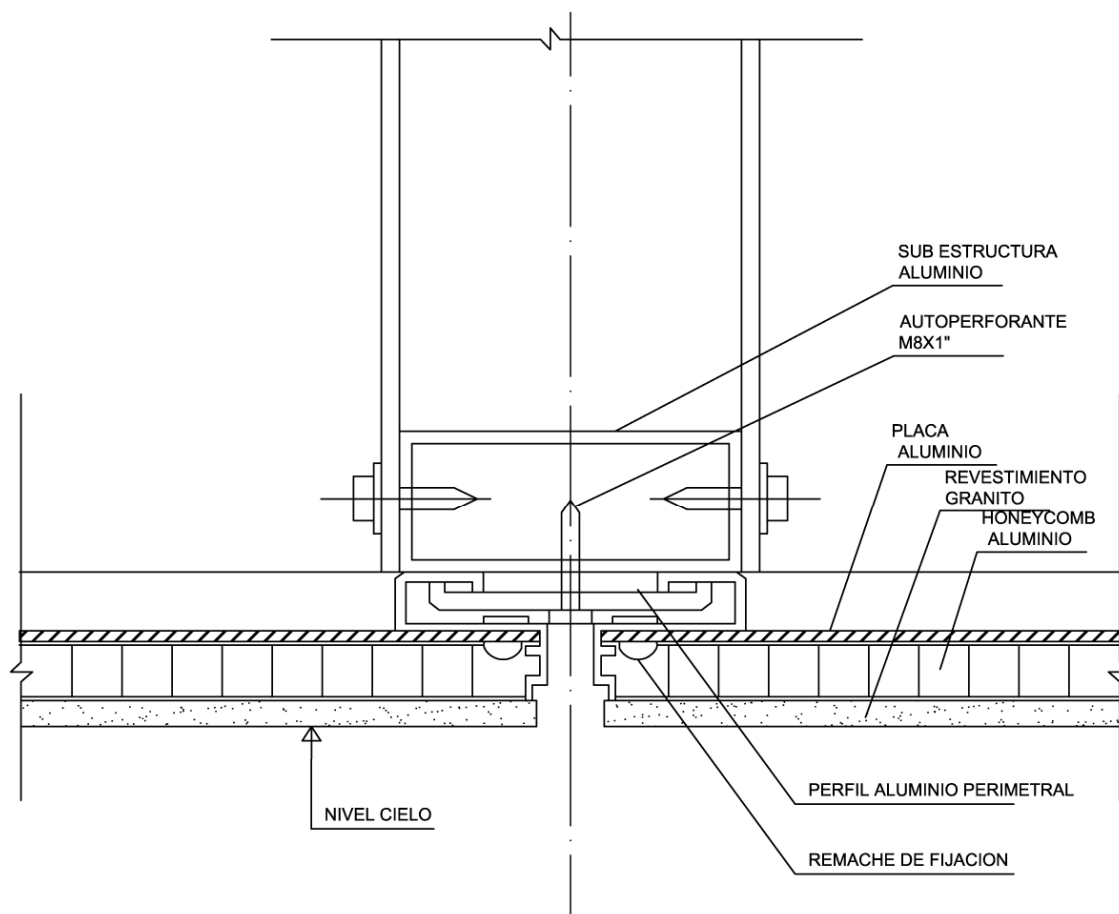
Descripción:

Panel compuesto por una capa de piedra natural pegada sobre panel ligero de aluminio estructurado en forma de panal de abejas. Puede usarse tanto en interiores como exteriores.

Detalle Técnico	
Espesores	4mm, 6mm, 8mm, 10mm, 15mm, 20mm 25mm, 50mm
Espesor Aluminio	0.5mm ~ 1.6mm
Espesor Piedra	3 mm ~ 5mm
Material	1) resistencia a la intemperie 2) un rendimiento excepcional en la resistencia del viento 3) una gran fuerza y rigidez 4) peso ligero 5) fácil de modelar y de instalar 6) protección del medio ambiente



Detalle



DETALLE CIELO HONEYCOMB
STONE/ALUMINIUM